

# ...mucho más que un FOTOMATÓN



## APPS

Las APPs "Fotomaton" y "Foto Pa Ti" encuentran el fotomatón más cercano y facilitan el pago, la impresión de fotos carnet, vintage o divertidas y también las fotos guardadas en la galería del móvil o Redes Sociales.



Gracias a ellas, el fotomatón es parte integrante de una red de miles de equipos y ofrece de manera intuitiva y moderna un servicio esencial que no puede faltar en ningún lugar.

## FOTO CARNET EN FORMATO DIGITAL

Ahora es posible **descargar el archivo digital** de la foto carnet\* y usarlo de manera inmediata para cualquier documento en línea.

## SERVICIO TÉCNICO NACIONAL

**Atención al Cliente 24/7/365, servicio técnico propio en toda España y control remoto** en tiempo real: el fotomatón Tecnotron cuenta con los ingredientes imprescindibles para un servicio de calidad.

## ECOLOGÍA Y AHORRO ENERGÉTICO

Iluminación LED de bajo consumo y componentes electrónicos de última generación. Standby y apagado/encendido automáticos monitorizados por timer. Reciclado responsable de residuos y componentes.

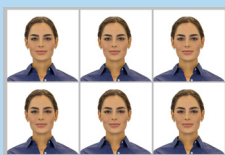
El resultado es el **fotomatón más sostenible con el medio ambiente.**

\* Para más información visitar [www.tufotodigital.es](http://www.tufotodigital.es)

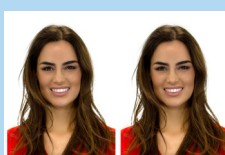
## PRODUCTOS



**Fotos Carnet**  
para documentos oficiales



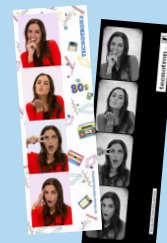
**Fotos Carnet 5x5cm**  
para visados, etc...



**Fotos cartera**  
formato 7,5x10 cm



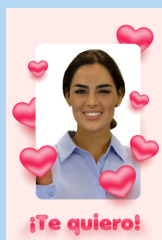
**Fotos retrato**  
formato 10x15cm



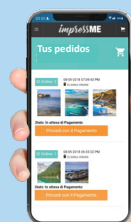
**Fotos Vintage**



**Fotos divertidas licenciadas**



**Fotos divertidas**  
Amor - Eventos



**Impresión desde móvil**  
con la app Foto Pa Ti

## CARACTERÍSTICAS

**Modelo:** VISO 7  
**Tamaño impresión:** 10x15 cm  
**Tiempo impresión:** 15 segundos  
**Autonomía:** 860 impresiones (2 impresoras)

**Opciones de pago:** Billetero, monedero con devolución de cambio, lector de tarjetas de crédito y NFC, apps ImpressMe y Fotomaton.

**Mueble:** antivanalicio  
**Publicidad externa:** retroiluminada  
**Cámara:** alta resolución  
**Impresora:** sublimación térmica (> 300 dpi)  
**Consumibles:** kit papel térmico y film ecológico  
**Consumo:** Standby 96W - imprimiendo 205W  
**Alimentación:** 220/230v 50/60Hz  
**Conformidad:** CE



**Peso:** 380kg  
**Superficie ocupada:** 1,03m<sup>2</sup>